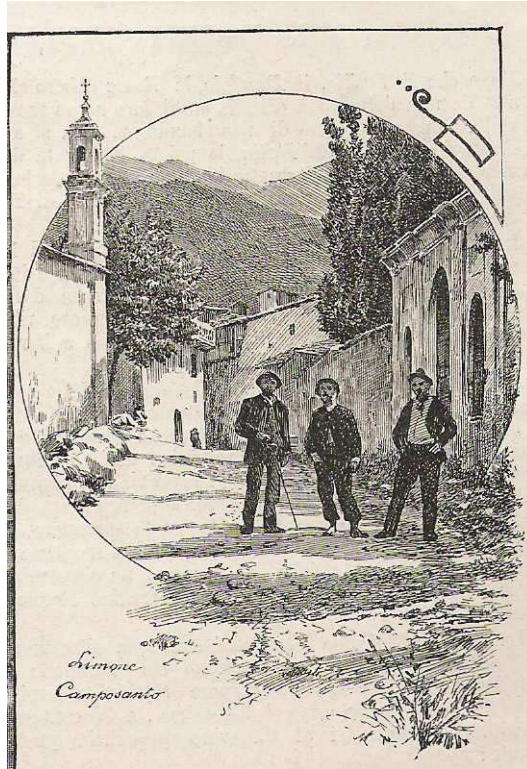


LA CAPPELLA DELLA MADONNINA

DEDICATA ALLA NATIVITA' DELLA VERGINE (8 SETTEMBRE)
DETTA POPOLARMENTE "LA MADONNA DEL GIARDINO"
FU FATTA COSTRUIRE DA GIOVANNI CHIANEA A FINE '600.
LA SUA UBICAZIONE NE FA LA CHIESETTA PIU' VISITATA DEL PAESE.



Una curiosa immagine tratta dall'Illustrazione Italiana del 1883